

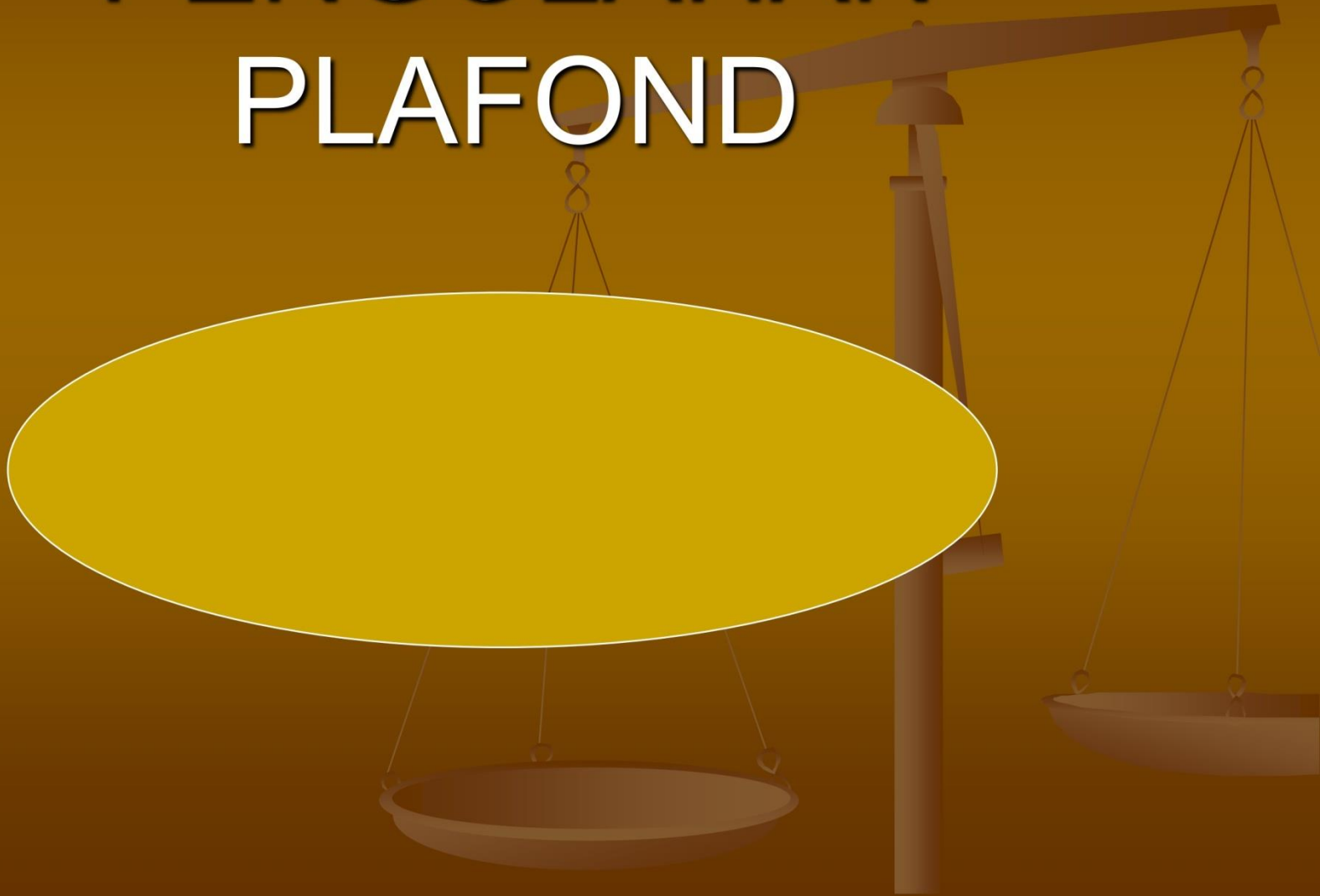
DESAIN INTERIOR

Pertemuan – 5

Elemen Pembentuk Ruang Dalam

- PLAFOND

PENGOLAHAN PLAFOND



PLAFOND/CEILING/ LANGIT-LANGIT

Dari kata Ceil : melindungi dengan bidang penyekat sehingga terbentuk suatu ruang.

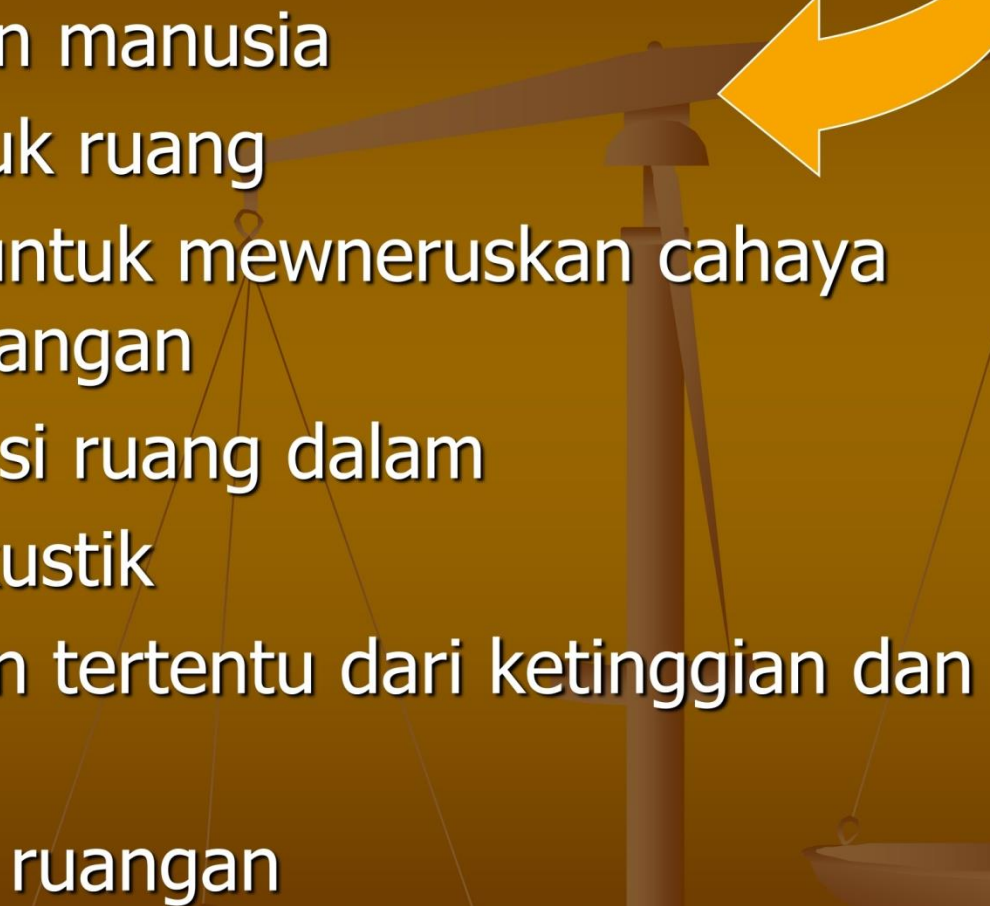
DEFINISI

sebuah bidang/ permukaan yang terletak di atas

garis pandangan normal manusia dan berfungsi sebagai pelindung

pembentuk ruang di bawahnya.

Fungsi Plafond/Langit-langit/Ceiling

- Pelindung Kegiatan manusia
 - Sebagai pembentuk ruang
 - Sebagai Skylight untuk meneruskan cahaya alami ke dalam ruangan
 - Penunjang dekorasi ruang dalam
 - Peredam suara/akustik
 - Menciptakan kesan tertentu dari ketinggian dan motifnya
 - Memperjelas area ruangan
- 



MATERIAL/BAHAN PLAFOND

Menurut penggunaan material, plafond dibagi menjadi tiga jenis, yaitu:

1. **Accoustical Ceiling:** berfungsi sebagai isolator suara dan mengurangi tingkat kebisingan suara.
2. **Lominous Ceiling:** berfungsi untuk memendarkan cahaya dan memberi efek cahaya khusus pada ruangan
3. **Baffle Ceiling:** berfungsi meredam suara dan memberikan suasana tertentu pada ruangan.

MATERIAL/BAHAN PLAFOND

1. ETERNIT BIASA

Komposisi eternit ini terdiri dari kain, kertas, dan semen. Biasanya eternit ini diaplikasi pada rumah-rumah tipe sederhana.

2. KALSIBOARD

Panel kalsium silikat yang menggunakan serat selulosa sebagai penguat. Pengeringan kalsiboard melalui proses auto claving, yang menjadikan panel sangat stabil, hampir tidak mengalami muai susut oleh lembab maupun panas.

3. GRC BOARD

GRC BOARD (Glass-fiber Reinforce Cement Board) / papan semen fiberglass

MATERIAL/BAHAN PLAFOND

4. Gypsum

Serbuk gyps yang dibungkus kertas dipadatkan bersamaan sehingga menjadi keras.

5. LUMBERSERING

Panel/lembaran kayu lebar 10 cm dengan profil sambungan.

6. TRIPLEK

7. TEAKWOOD

Sejenis dengan triplek tetapi permukaannya lebih halus dan di lapiasi dengan serat kayu jati.

8. MELAMIN

9. Alumunium

10. PVC

PLAFOND TRIPLEKS



sumber: [squarespace.com](https://www.squarespace.com)

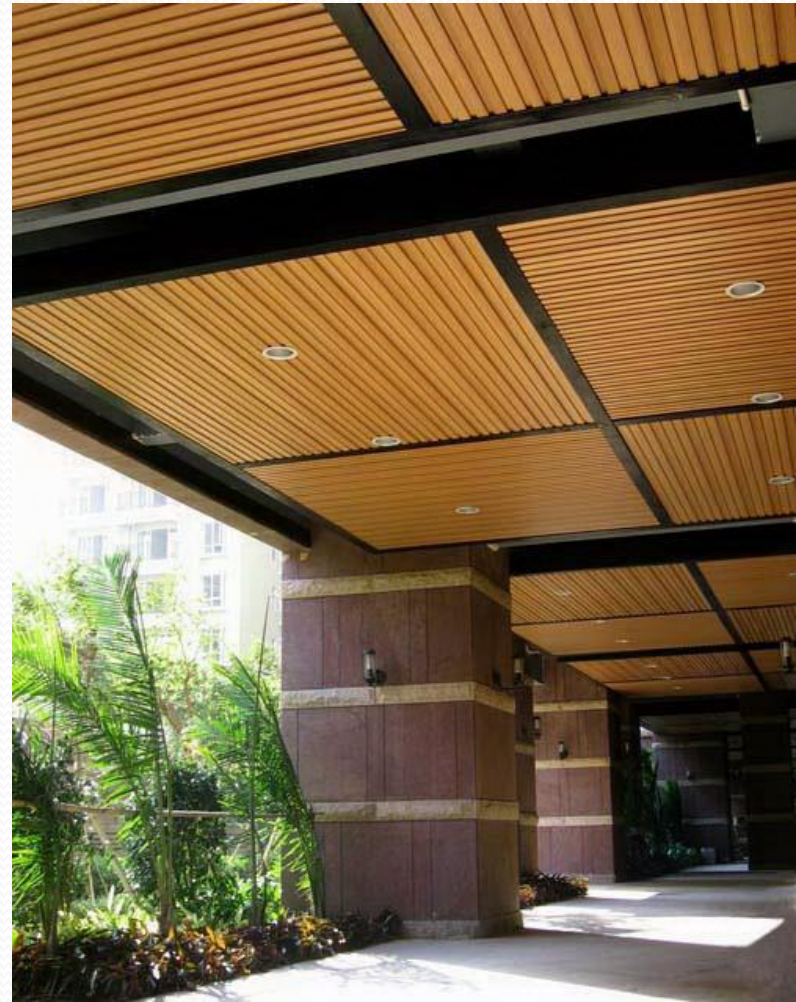
PLAFOND GYPSUM



PLAFOND GRC (Glassfiber Reinforced Cement Board)



PLAFOND KAYU



PLAFOND METAL



PLAFOND AKUSTIK



PLAFOND AKUSTIK

JayaBMS Sistem

Penggantung

JayaBMS Top Cross Rail

PN 200/201/202

Connector

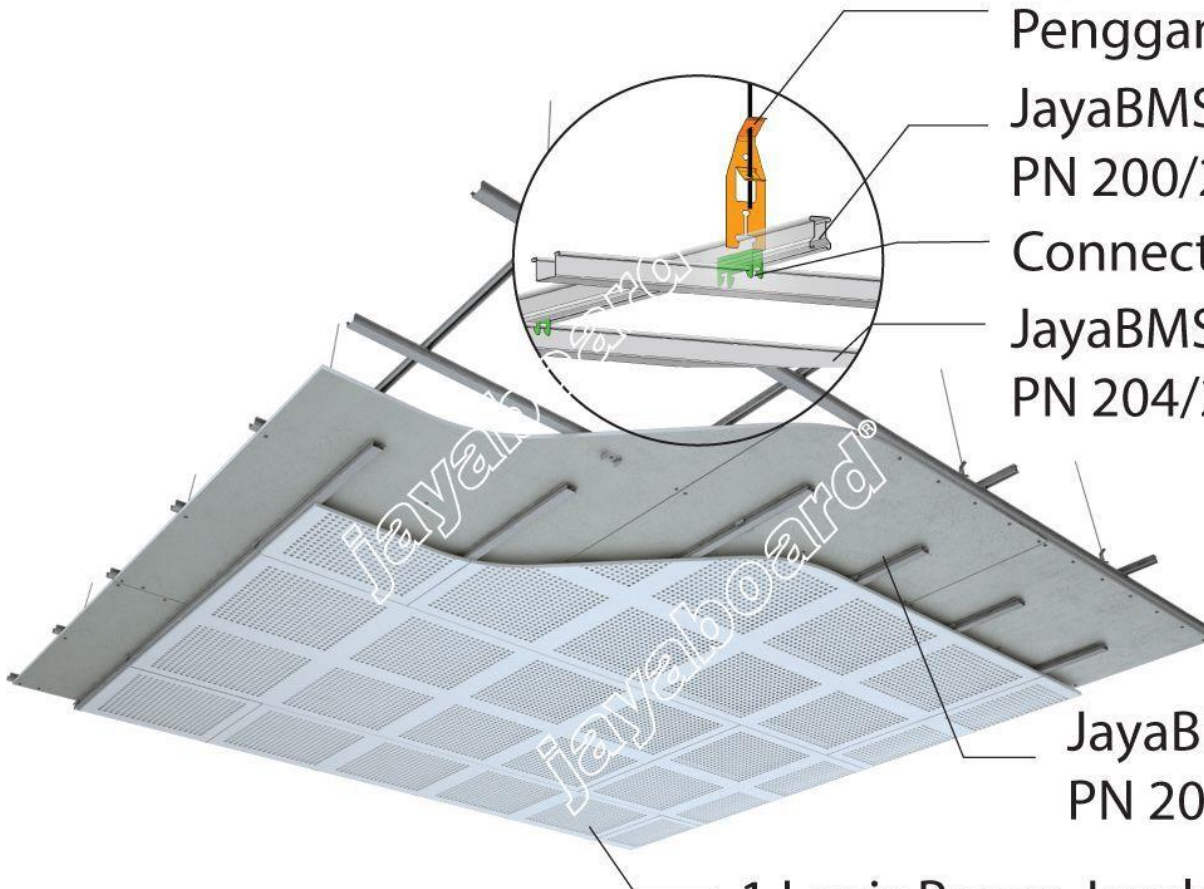
JayaBMS Furring Channel

PN 204/205

JayaBMS Furring Channel

PN 204/205

1 Lapis Papan Jayaboard Sheetrock 12mm
dan 1 Lapis Papan Jayabell 12mm



n Clip PN 410

Suspension
PN 409 ϕ 3

Jayaboard (ukuran 600 mm)

