

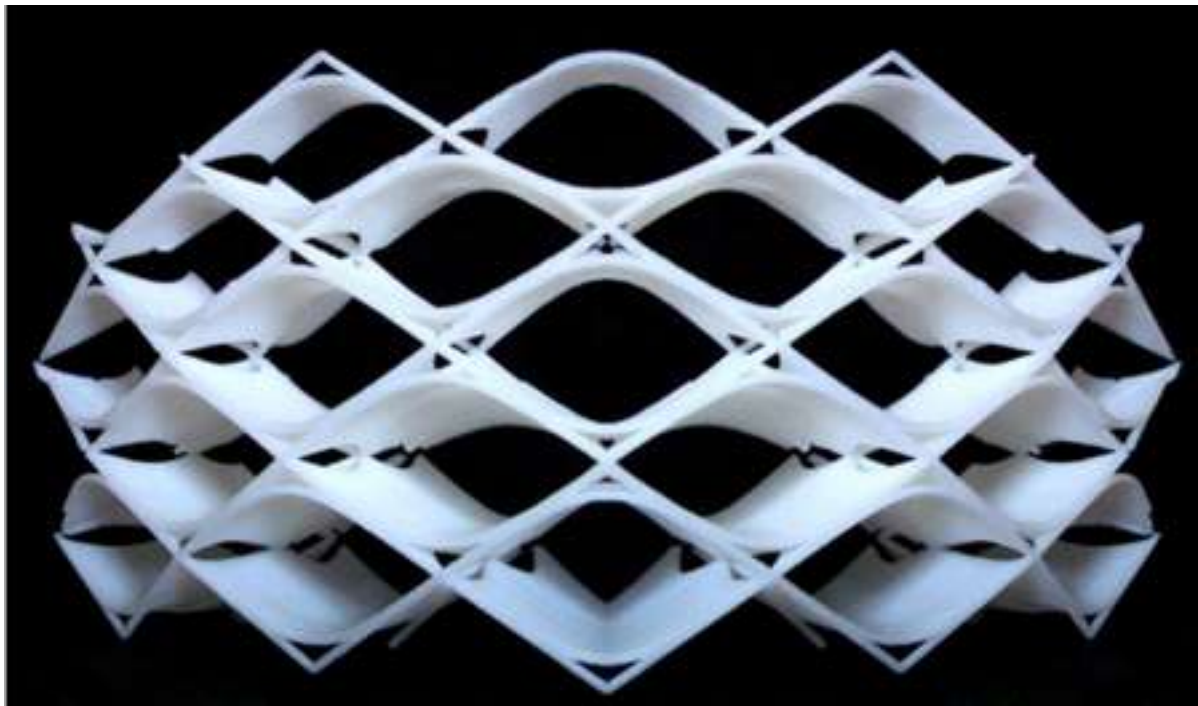
Typology of apartments, office tower, and commercial buildings

Tipologi dalam arsitektur adalah klasifikasi dalam arsitektur berdasar ruang bentuk, fungsi, dan langgam.

Dalam ranah desain, tipe terbentuk secara alami sebagai kesepakatan bersama oleh warga atau komunitas, seringkali tidak diketahui lagi asal usulnya.

Morfologi dalam arsitektur adalah studi evolusi bentuk dalam lingkungan terbangun. Sering digunakan dalam mengacu pada bahasa vernakular dari bangunan tertentu, konsep ini menggambarkan perubahan dalam sintaks formal

bangunan dan kota sebagai hubungan mereka dengan orang berkembang dan berubah.



Cell System Morphologies

Morphology berkaitan dengan organisme hidup.

- Selalu mengalami perkembangan
- Menimbulkan kecenderungan tertentu (sifat)
- Memiliki struktur yang tetap
- Ilmu yang mengenali struktur dasar (bentuk)

Apa perbedaan bangunan dan

arsitektur? Menurut Vitruvius dalam “The Ten Book of Architecture”

Bangunan = utilitas (fungsi) + firmitas (kekokohan)

Arsitektur = utilitas (fungsi) + firmitas (kekokohan) +
venustas (keindahan)

Jenis Tipologi dalam Arsitektur (Menurut Raphael Moneo):

- Tipologi berdasar konfigurasi bentuk dan ruang (spatial structure) = firmitas
- Tipologi berdasar fungsi bangunan = utilitas •
- Tipologi berdasar citra (images)/ berdasar langgam (architectural styles) = venustas

Beda Tipologi sebagai Metoda dan Konsep dalam
Perancangan Arsitektur

Tipologi sebagai konsep dalam perancangan arsitektur

- : • Prinsip, ide / titik awal
• Kerangka dari suatu proses perancangan

Tipologi sebagai metoda dalam perancangan arsitektur : •
Tipologi membantu menerangkan suatu tipe berdasar ciri- ciri
atau karakteristik yang dimiliki oleh setiap obyek arsitektural.

Contoh Piramid

Dilihat dari pengembangan bangun dasar

Piram



piramid

tidak mengalami banyak pengolahan sehingga bentuk dasarnya bisa teramati dengan mudah.

Dilihat dari raut dasar/ bangun dasar: segitiga, prisma, segitiga sama sisi ; sehingga dengan raut/ bangun tersebut piramid ini secara visual memiliki sifat yang stabil.

Dilihat dari fungsi: piramid ini berfungsi sebagai bangunan religius berupa makam Firaun.

Dilihat dari asal-usul: bangunan piramid ini dibangun pada masa kejayaan bangsa Mesir, dibangun dengan monumentalitas tinggi oleh pemerintahnya untuk menghormati Raja mereka yang wafat.

Tipe berdasarkan konfigurasi / struktur ruang : •

Tipe kluster

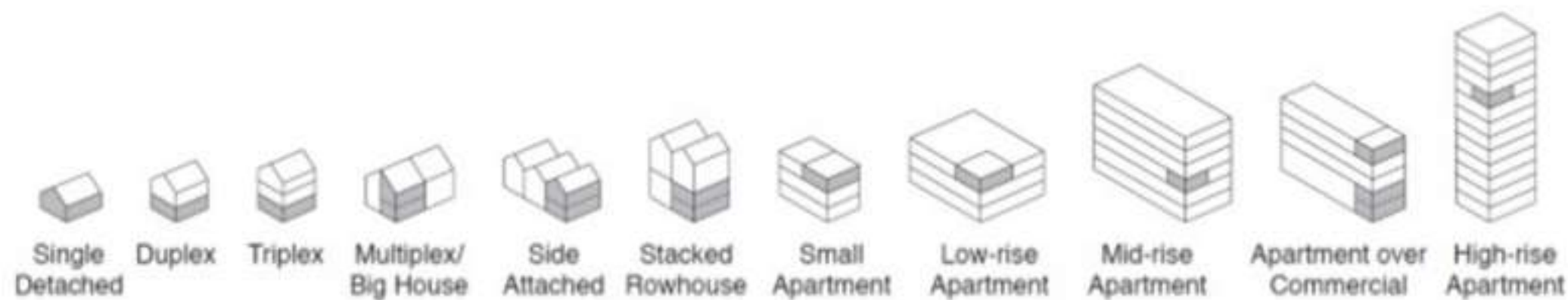
- Tipe linier
- Tipe radial
- Tipe innercourt
- Tipe duplex
- Tipe lorong

Duplex : grid, rumah yang dempet dan berjajar Klaster :

masuk dan keluar dari satu tempat Lorong : pintu masuk di satu ujung, keluar di ujung lainnya Radial : ada pusat, bersifat dinamis

Street systems : gridiron, organic, loose grid, radial grid, suburban

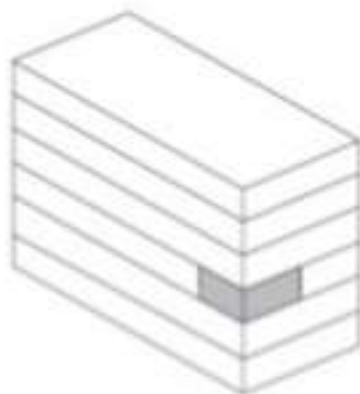
GENERAL TYPES OF HOUSING



Examples



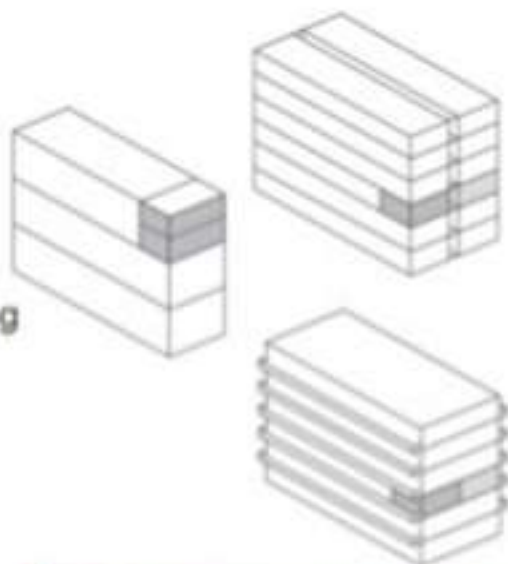
Mid-rise apartment



Five to eight floors of apartments. Historically rare in the Twin Cities, many examples have recently been built.

data
60-240 units/building
5-8 floors/building

variations



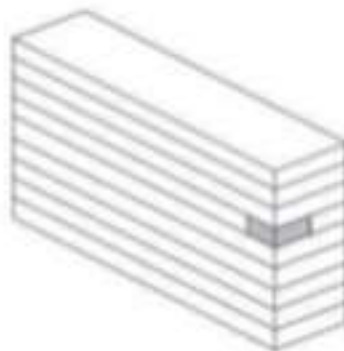
High-rise apartment



Rising at least eight stories on a small footprint, this type is characterized by interior access to units, and a limited range of unit types.

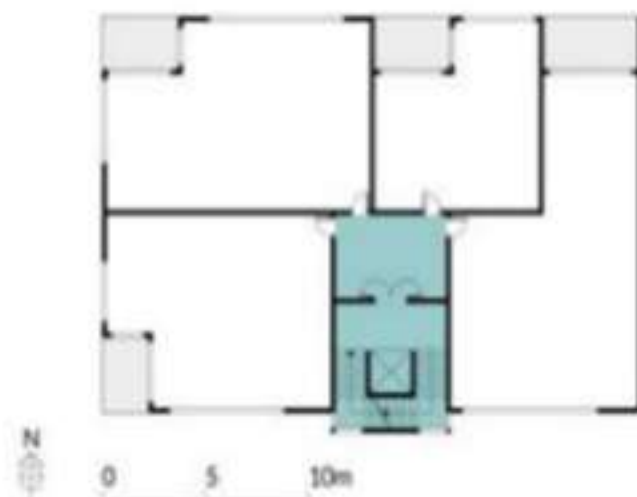
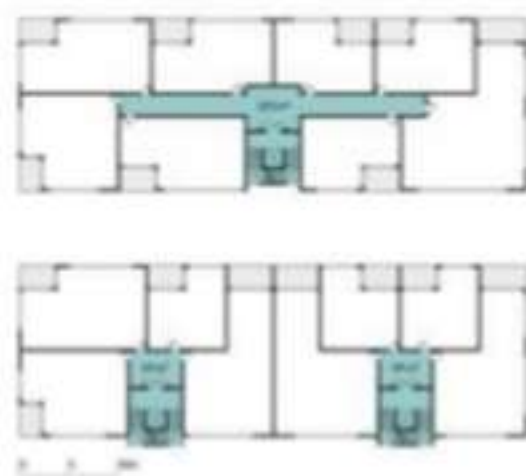
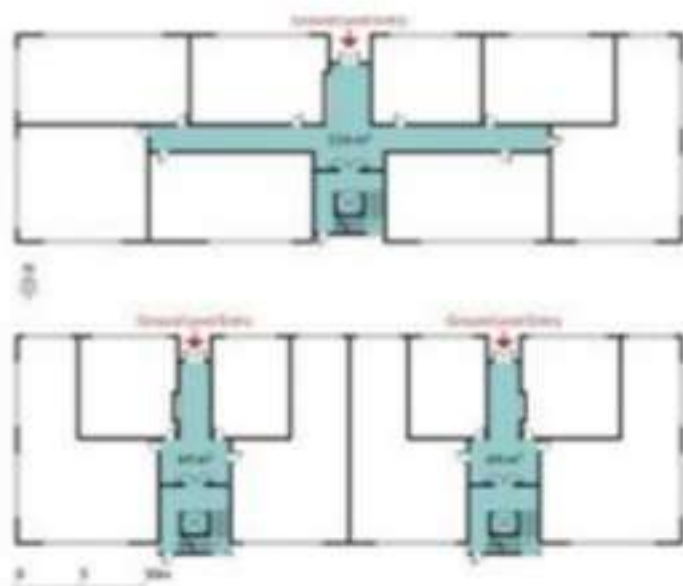
data
60-300 unit/building
8+ floors/building

variations

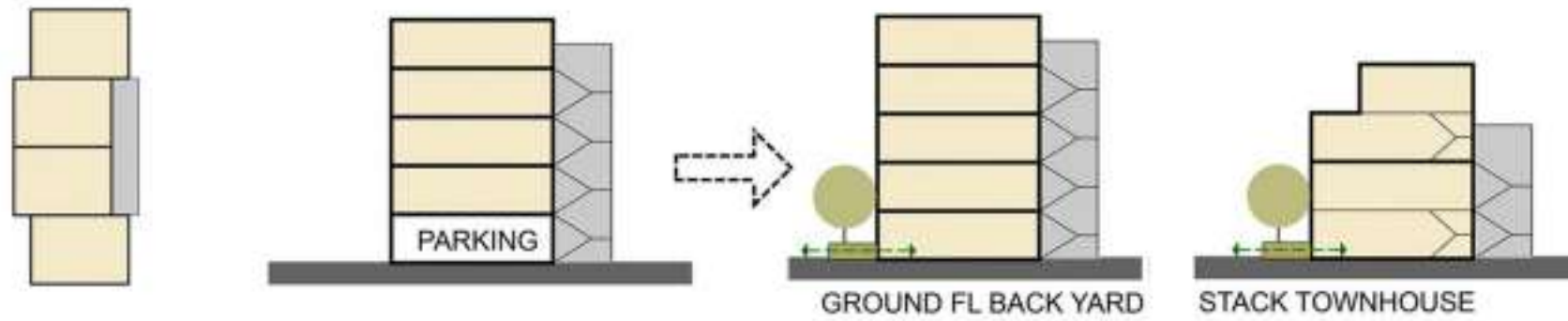


Vertical shared access

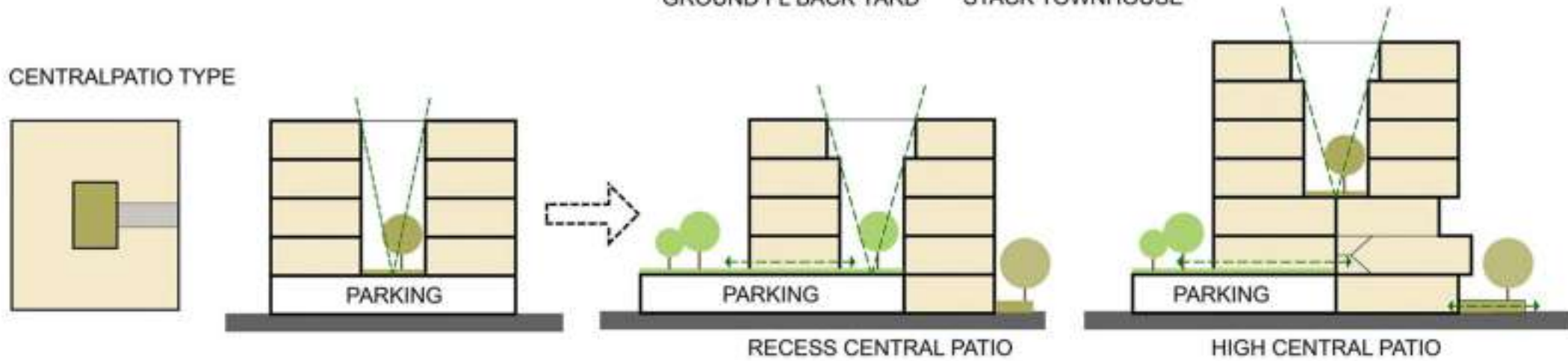
- a greater degree of dwelling individuality.
- vertical cores can be placed internally or externally.
- vertical cores can bring light and air into communal areas.
- greater potential for social interaction with neighbors, while limiting the number of apartments to a manageable size.
- a mix of apartment types can be achieved.



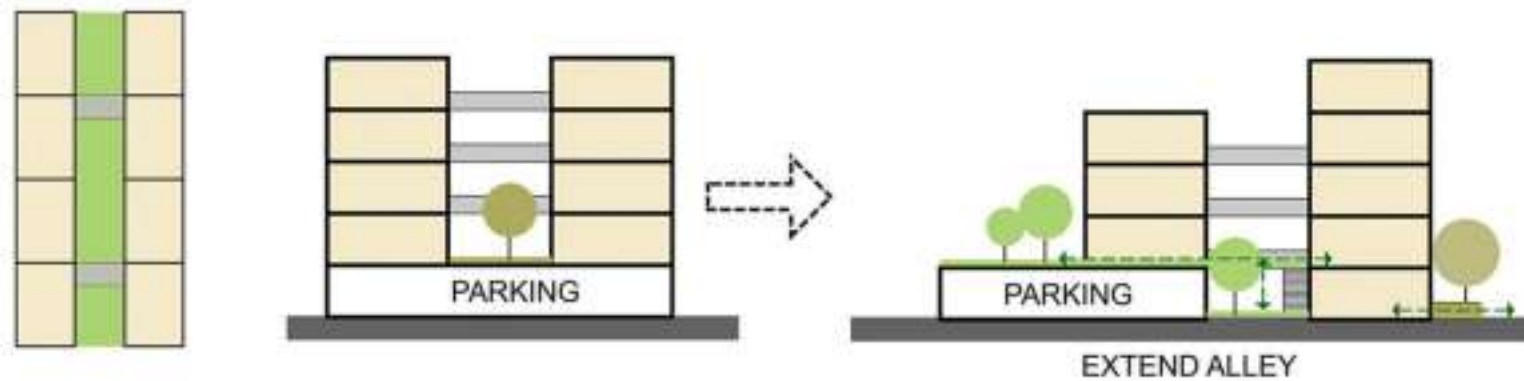
EXTERIOR CORRIDOR TYPE



CENTRAL PATIO TYPE



ALLEY TYPE

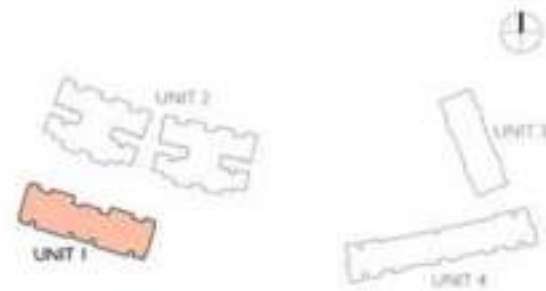


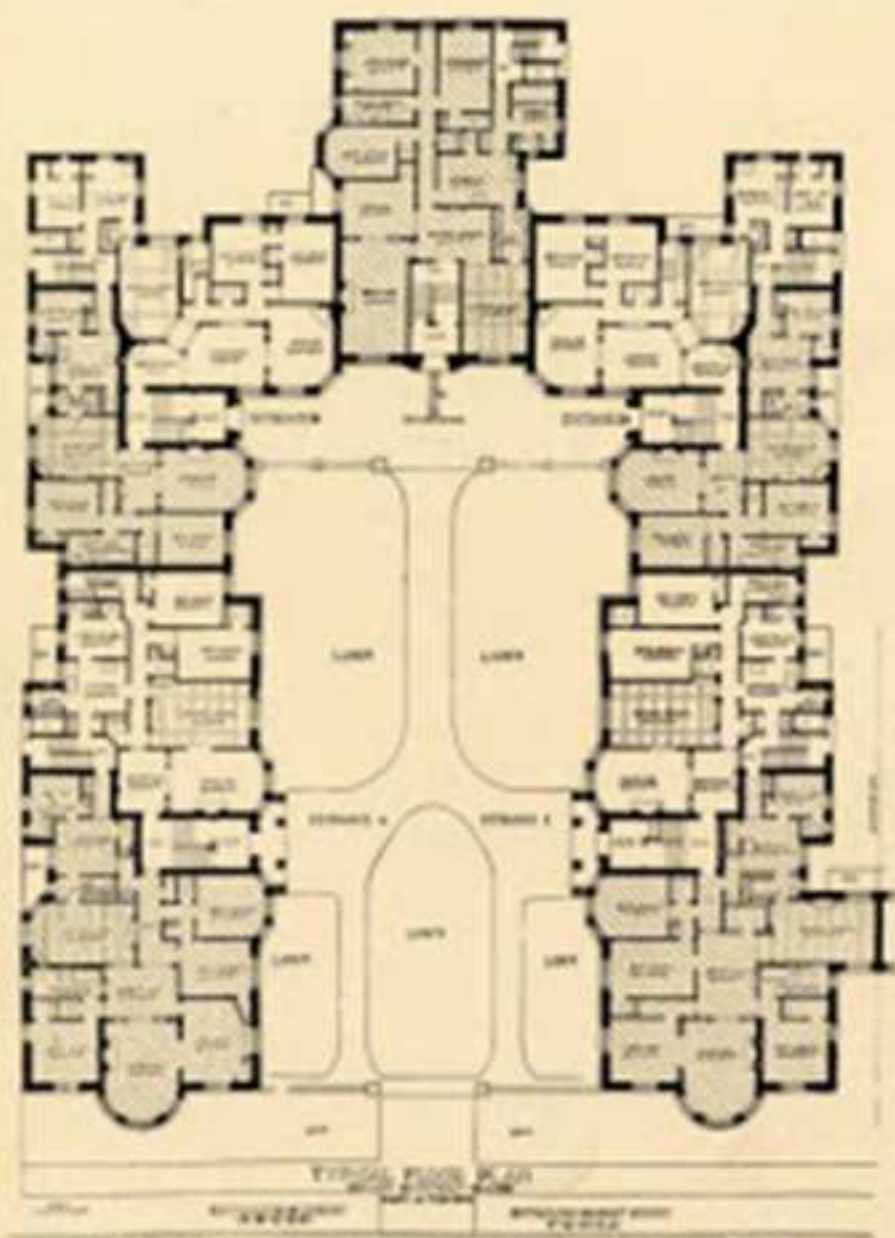
TYPICAL THIRD AND FOURTH FLOOR PLAN - APARTMENT



3rd Floor 301 and 304
 4th Floor 401 and 404
 3 BHK 173.18 sq.m.

3rd Floor 302 and 303
 4th Floor 402 and 403
 2 BHK 135.69 sq.m.





FLOOR PLAN, THE PATTERSON APARTMENT BUILDING, CHICAGO
D. S. FISK, ARCHITECT, A. C. CLAY, ARCHITECT









Lincoln Mixed Use Building In Denver Features High Tech Prefab
Curtain Wall





RETAIL

MERIDIAN 105 ARCHITECTURE















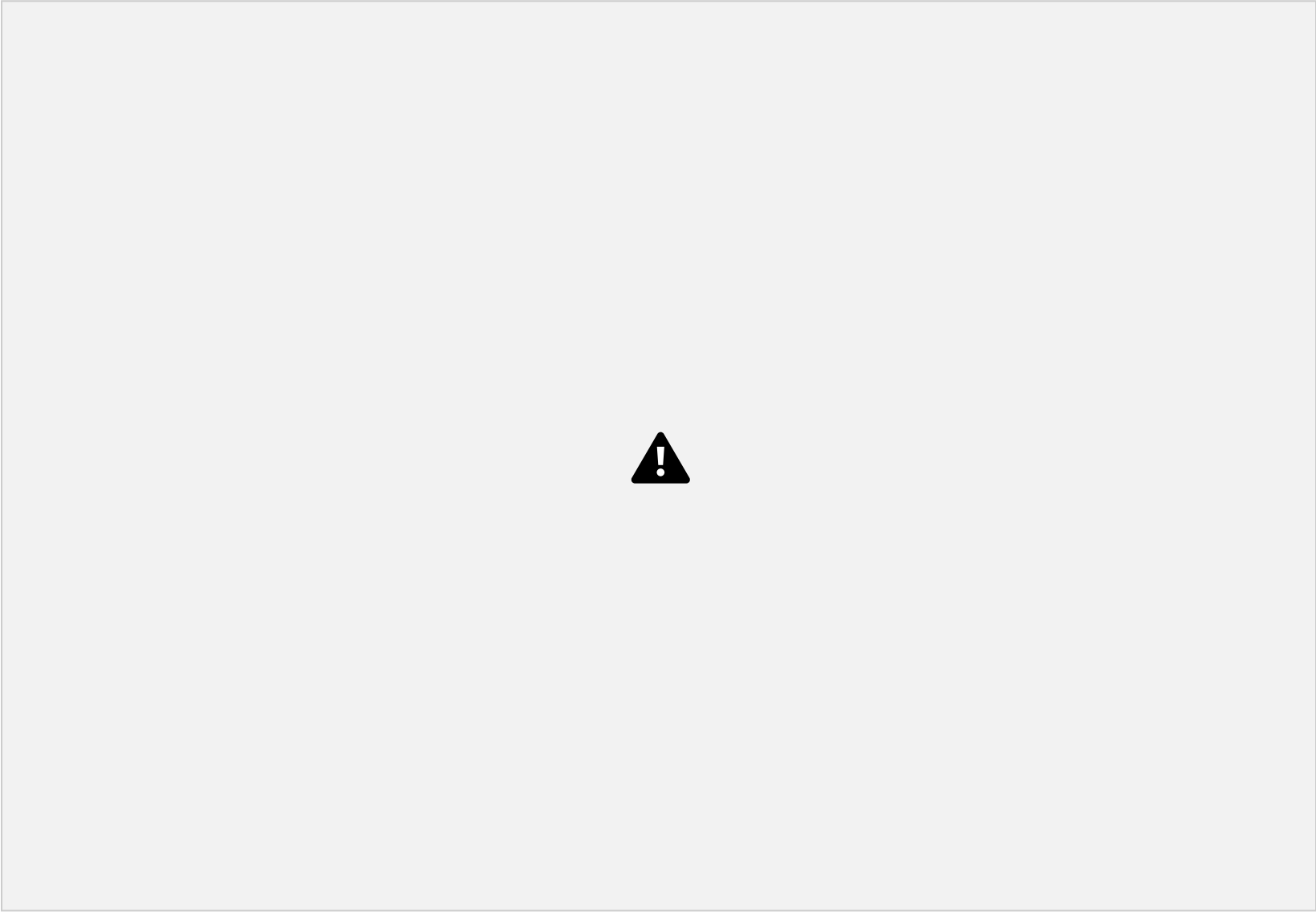
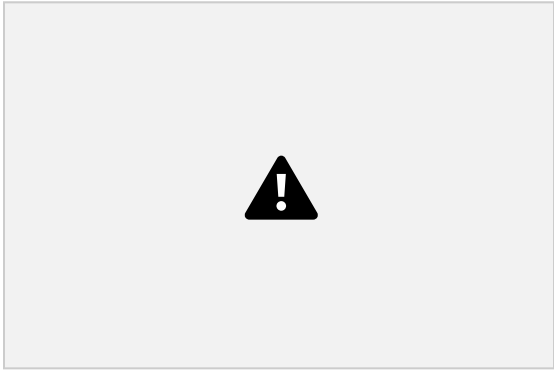










































Xiaolangdi Zhengdong New District Office Building, China

Site Area: 10312 SQM

Gross Floor Area: 41800 SQM

018 - Xiaolangdi Zhengdong New District Office Building, China

Located in an area under development, in close proximity to the river and adjacent to an open sports ground, the site has the opportunity for an iconic building which sets precedent for the adjacent sites.

The design is a direct response to the existing site geometry, and seeks to fold and transform the ground plane to form main building volume, with the aim of blurring the distinction between landscape, podium and tower, ie. Challenging the typical podium typology that is so common in China and suggesting a unity in function.

The tower's central atrium assist in the low-energy ventilation design, which in combination with the facade concept, seeks to minimise energy use and maximise ambient and spatial quality.

With the offices located off the corridors surrounding the central atrium, the corridors also break out as a communal area for the staff, and for resting spaces with views onto the other floors.



















WHY AREN'T WE BUILDING MORE HYBRID OFFICES?



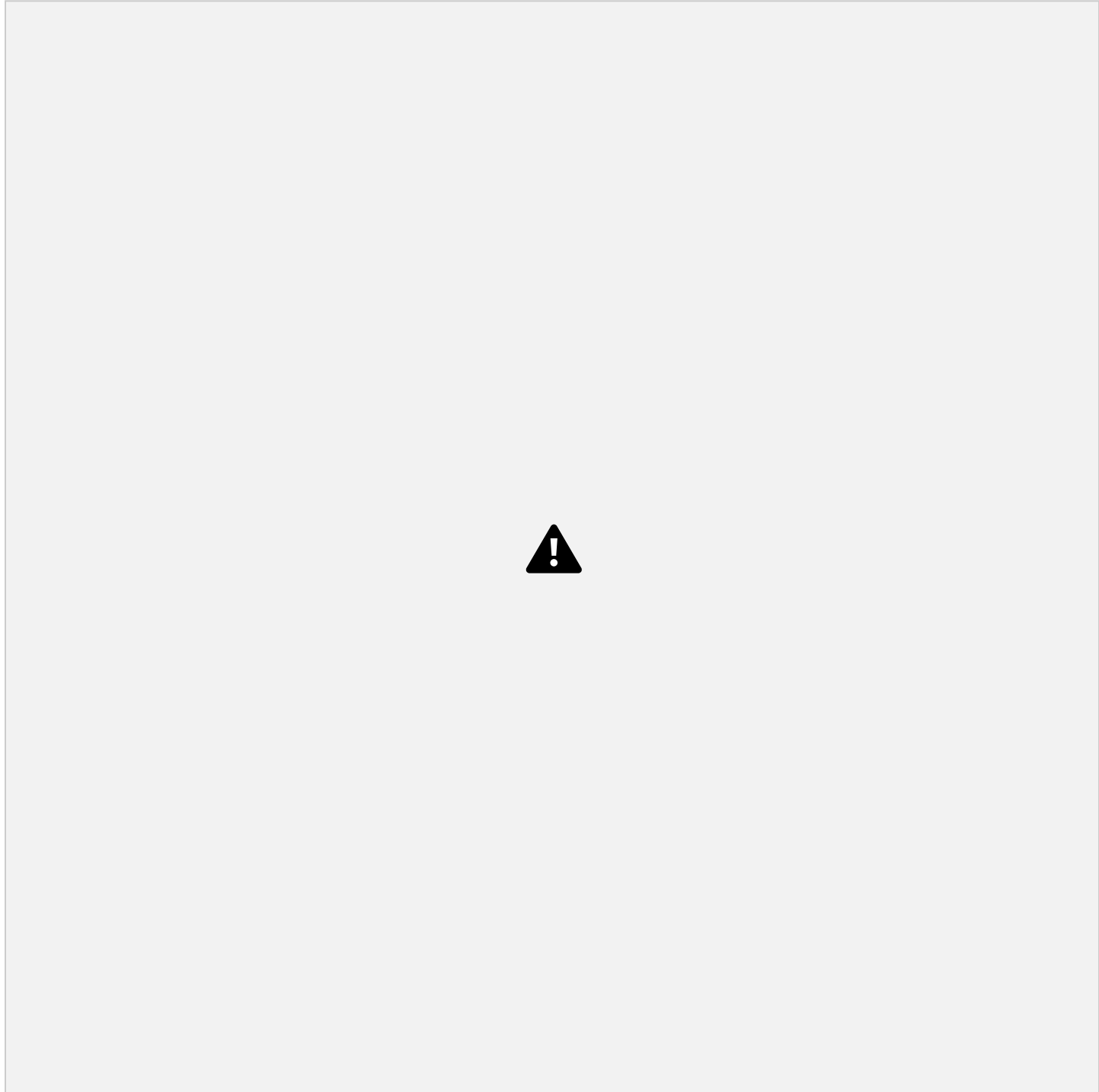












Appleton Tower – Sustainable Office Refurbishment Project

























